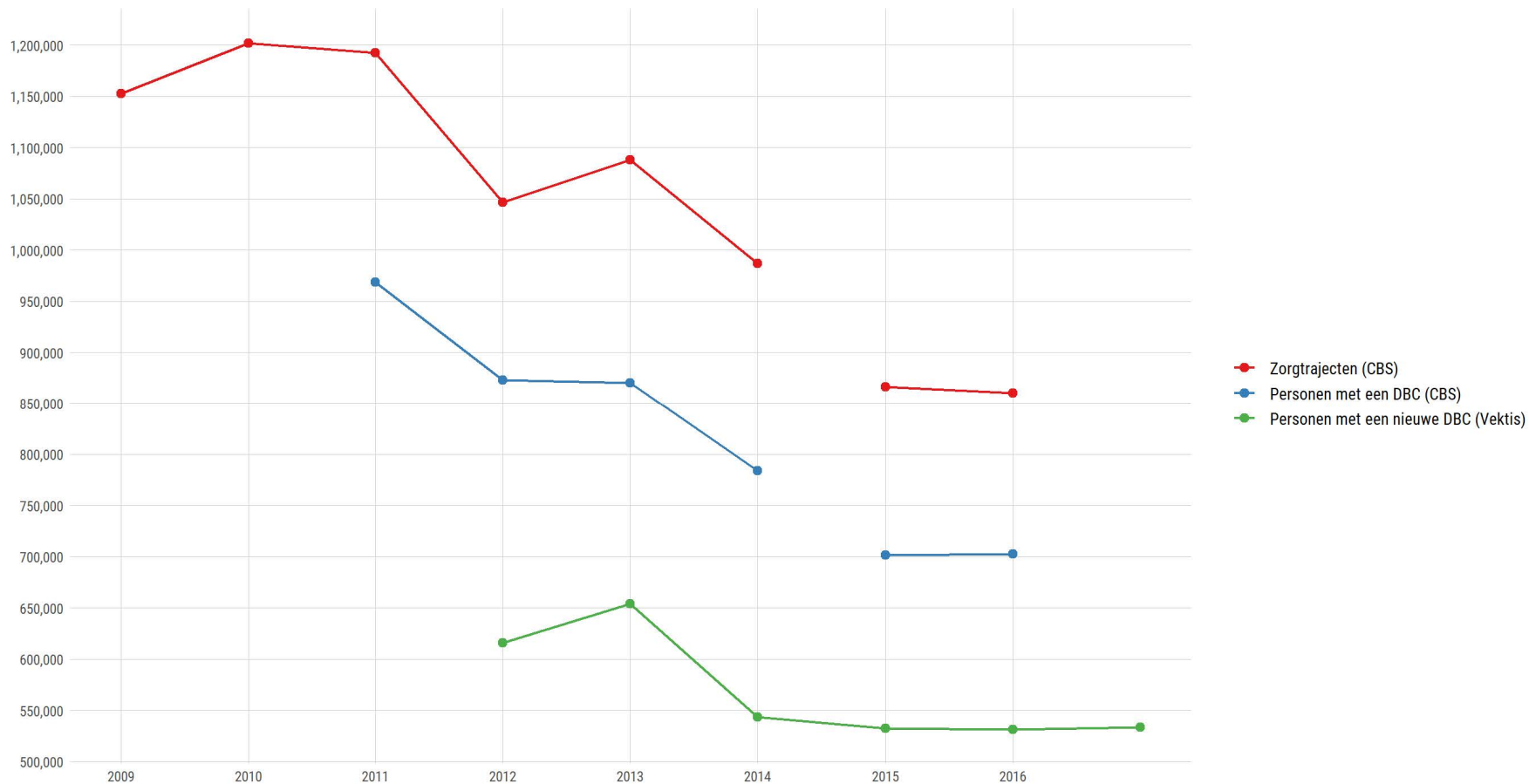


DBC-gefinancierde GGZ, Leeftijd 18+: Aantal zorgtrajecten en personen per jaar (2009-2017)



Een persoon kan meerdere zorgtrajecten hebben in een jaar. CBS telt totaal aantal unieke personen met een DBC. Vektis telt alleen de unieke personen met een nieuwe DBC

CBS: Zorgtrajecten met lopende DBC's, i.e. gesloten en niet gesloten

CBS 2015 en 2016: gegevens nog niet volledig, daarom lijn van 2014 naar 2015 niet doorgetrokken. Voor 2015 is de verwachting niet dat er veel zal veranderen. Bij 2016 zouden de cijfers nog vollediger kunnen worden.

2012: Aanpassingsstoornissen niet langer vergoed. Een groot deel van diagnosegroep 17 is geen verzekerde zorg meer.

2014: Tot en met 2013 gegevens over tweedelijns geneeskundige GGZ, vanaf 2014 de specialistische GGZ (SGGZ)

Bronnen: CBS: Open data 81612NED en 83711NED; Vektis: <http://bit.ly/340axAv> voor 2012-2014 en Vektis in "NZa Stand van de zorg 2019" <http://bit.ly/2BBxzSr> voor 2015-2017